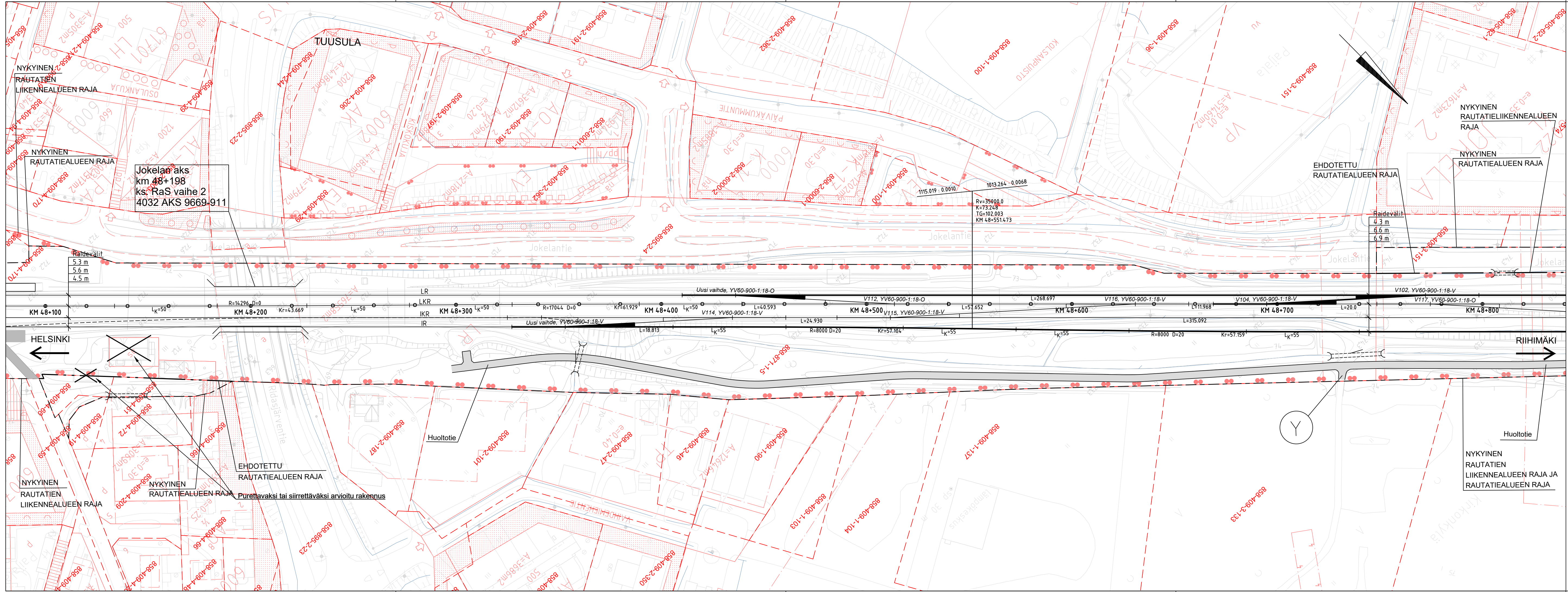


- PIIRUSTUSMERKINTÖJEN SELITYKSET**
- Kaava-alueen raja
 - Nykyinen raide
 - Rakennettava raide
 - Purettava raide
 - Uusi vaihde
 - Nykyinen vaihde
 - Nyk. rautatiealueen raja
 - Nyk. rautatien liikennealueen raja
 - Ehdotettu rautatiealueen raja
 - Ehdotettu rautatien liikennealueen raja
 - Tie- tai katuysteys
 - Purettava rakennus
 - Purettava tie

LUONNOS 23.9.2021

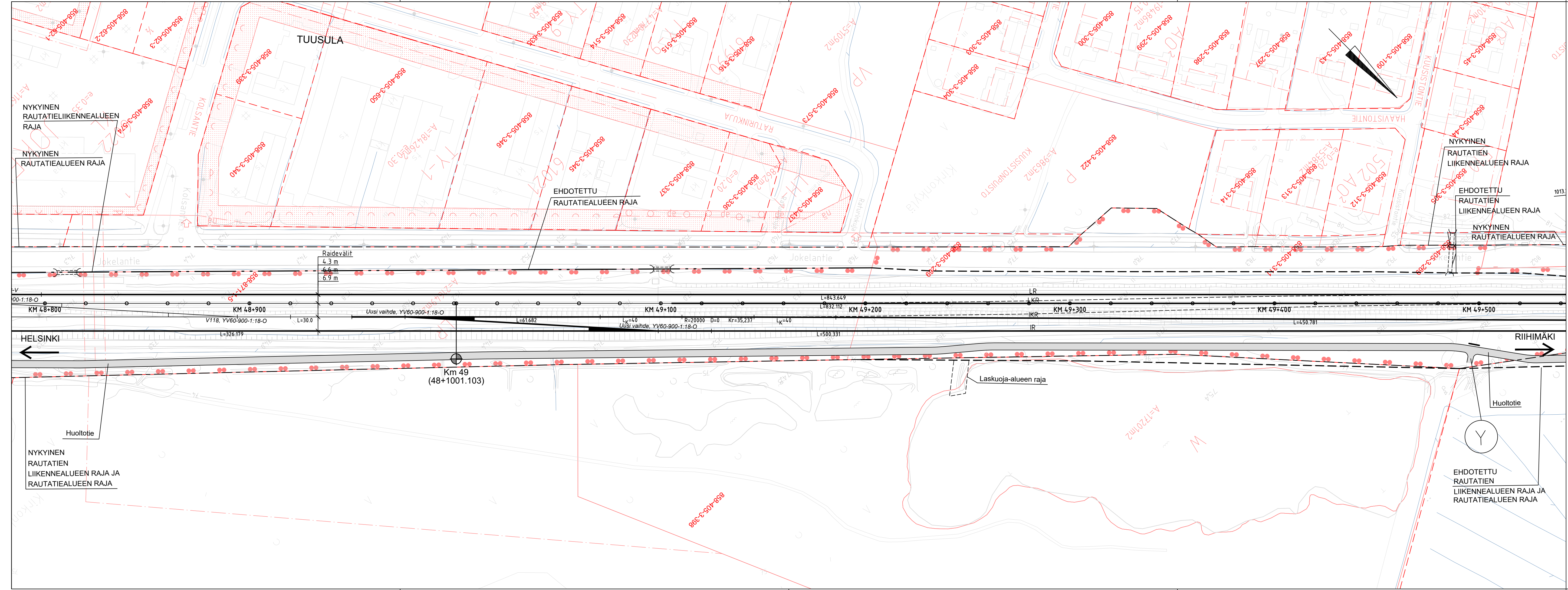
Muut.	Selitys	Pvm	Tehnyt	Pvm	Hyv.
	Väylävirasto Trafikledsverket				
	WSP AFRY				
	Hanke PASILA–RIIHIMÄKI LIIKENTEEN VÄLITYSKYKYYN NOSTAMINEN VAIHE 3, RATASUUNNITELMA				
	Toimittaja Piirustuksen sisältö SUUNNITELMAKARTTA KVM 47+400–48+100				
Piirt.	20.5.2021	Pauli Ruokanen			
Suunn.	20.5.2021	Pauli Ruokanen			
Tark.					
Hyv.					
Tarkastaja					
	Mittakaava	1:1000			
	Koordinaatti- ja korkeusjärj.	ETRS-GK25, N2000			
Tark.	Rataosan nro	112			
Hyv.	Paikka	Laji	Numero	Muut.	Lehti Lehtiä
	1400	72	xxxx	- 1	x



- ### PIIRUSTUSMERKINTÖJEN SELITYKSET
- Kaava-alueen raja
 - Nykyinen raide
 - Rakennettava raide
 - Purettava raide
 - Uusi vaihte
 - Nykyinen vaihte
 - Nyk. rautatiealueen raja
 - Nyk. rautatien liikennealueen raja
 - Ehdotettu rautatiealueen raja
 - Ehdotettu rautatien liikennealueen raja
 - Tie- tai katuyhteys
 - Purettava rakennus
 - Purettava tie

LUONNOS 23.9.2021

Muut.	Selitys	Pvm	Tehnyt	Pvm	Hyv.
		Hanke PASILA–RIIHIMÄKI LIIKENTEEN VÄLITYSKYKYYN NOSTAMINEN VAIHE 3, RATASUUNNITELMA			
		Piirustuksen sisältö SUUNNITELMAKARTTA KMV 48+100–48+800			
Piirt.	20.5.2021	Pauli Ruokanen			
Suunn.	20.5.2021	Pauli Ruokanen			
Tark.					
Hyv.					
Tarkastaja					
Mittakaava		1:1000			
Koordinaatti- ja korkeusjärj.		ETRS-GK25, N2000			
Rataosan nro		112			
Tark.		Paikka	Laji	Numero	Muut. Lehti Lehtiä
Hyv.		1400	72	xxxx	- 2 x

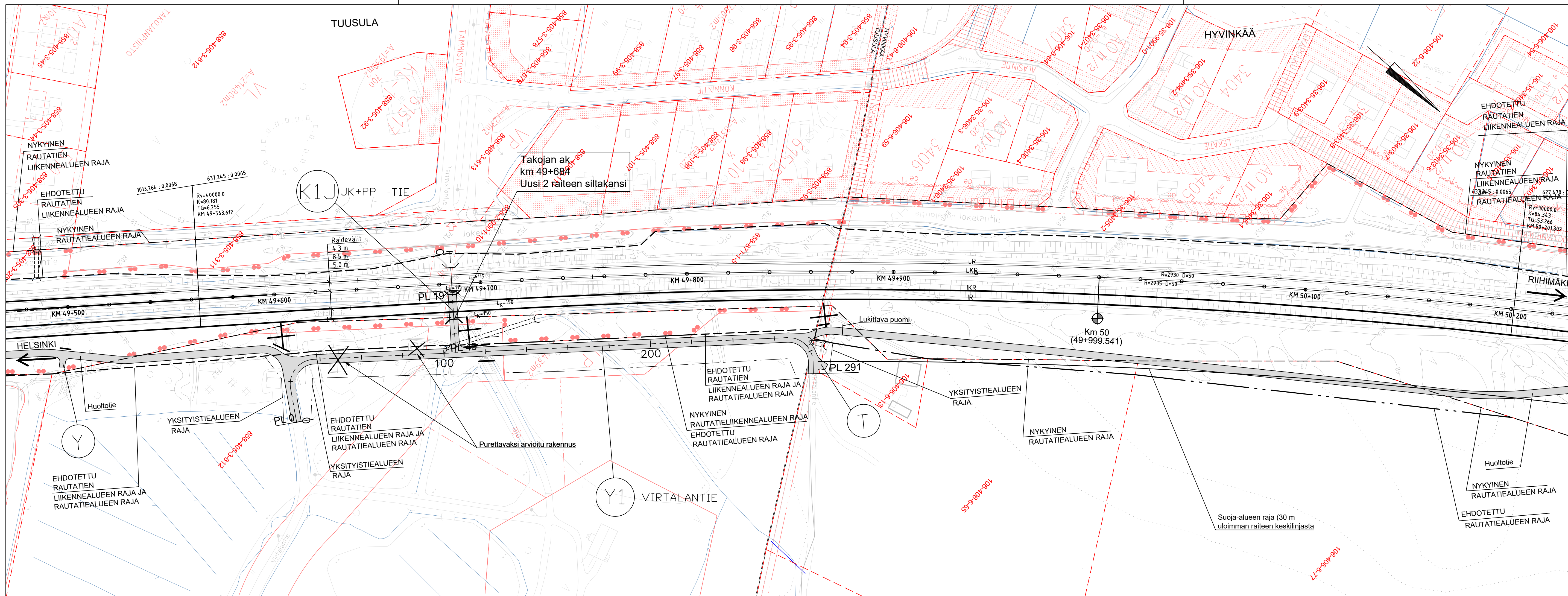


- Kaava-alueen raja
- Nykyinen raide
- Rakennettava raide
- Purettava raide
- Uusi vaihde
- Nykyinen vaihde
- Nyk. rautatiealueen raja
- Nyk. rautatien liikennealueen raja
- Ehdotettu rautatiealueen raja
- Ehdotettu rautatien liikennealueen raja
- Tie- tai katuyhteys

- Purettava rakennus
- Purettava tie

LUONNOS 23.9.2021

Muut.	Seitys	Pvm	Tehnyt	Pvm	Hyv.
		Hanke PASILA–RIIHIMÄKI LIIKENTEEN VÄLITYSKYYN NOSTAMINEN VAIHE 3, RATASUUNNITELMA			
		Piirustuksen sisältö SUUNNITELMAKARTTA KMV 48+800–49+500			
Piirt.	20.5.2021	Pauli Ruokanen			
Suunn.	20.5.2021	Pauli Ruokanen			
Tark.					
Hyv.					
Tarkastaja		Mittakaava 1:1000			
		Koordinaatti- ja korkeusjärj. ETRS-GK25, N2000			
Tark.		Rataosan nro 112			
Hyv.		Paikka	Laji	Numero	Muut. Lehti Lehtiä
		1400	72	xxxx	- 3 x



- PIIRUSTUSMERKINTÖJEN SELITYKSET
- Kaava-alueen raja
 - Nykyinen raide
 - Rakennettava raide
 - Purettava raide
 - Uusi vaihde
 - Nykyinen vaihde
 - Nyk. rautatiealueen raja
 - Nyk. rautatien liikennealueen raja
 - Ehdotettu rautatiealueen raja
 - Ehdotettu rautatien liikennealueen raja
 - Tie- tai katuoyhteys
 - Purettava rakennus
 - Purettava tie

LUONNOS 23.9.2021

Muut.	Selitys	Pvm	Tehnyt	Pvm	Hyv.
Tilaaja	Väylävirasto Trafikledsverket		Hanke		
Toimittaja	WSP AFRY AF PÖYRY		PASILA–RIIHIMÄKI LIIKENTEEN VÄLITYSKYKYYN NOSTAMINEN VAIHE 3, RATASUUNNITELMA		
Piirt.	20.5.2021	Pauli Ruokanen	Piirustuksen sisältö		
Suunn.	20.5.2021	Pauli Ruokanen	SUUNNITELMAKARTTA KMV 49+500–50+200		
Tark.					
Hyv.					
Tarkastaja					
			Mittakaava		1:1000
			Koordinaatti- ja korkeusjärj.	ETRS-GK25, N2000	
Tark.			Rataosan nro		112
Hyv.			Paikka	Laji	Numero
			1400	72	xxxx
					4
					x